

Interventi

- OE1

Spiccostruttura diintonaco e/o altro materiale non idoneo a vivo di muro eseguita a mano compressi l'ordine di esecuzione anche a piccole zone, la spazzolatura delle superfici, il tiro in discesa dei materiali, il trasporto, l'accatastamento nell'ambito del cantiere.
- OE2

Treatmento di muratura in pietrame locale con paramento a pietra nasa e a tessi scoperte comprendente il completamento di eventuali parti mancanti con pezzame analogo a quello esistente, la raddocatura, la stuccatura e la stollatura dei giunti con malta a base di calce.
- OE3

Realizzazione di intonaco nuovo su supporto in pietramuratura non intonacato:
 - pulizia del supporto mediante idropulitura e spazzolatura
 - rasatura di intonaco malta a base di calce idraulica naturale, previa bagnatura del supporto
 - realizzazione di uno strato successivo di intonaco con malta a rasare a base di calce idraulica naturale, dopo aver inumidito le superfici interessate
- OE4

Rasatura di intonaco su supporto intonacato e integgiato con pitture di varia natura:
 - pulizia del supporto mediante idropulitura e spazzolatura
 - ispezione accurata dell'intonaco mediante battitura e successiva rimozione di eventuali parti ammoriate o che presentano aderenza precaria agli strati sottostanti
 - ripristino dell'intonaco con malta a base di calce idraulica naturale, previa bagnatura del supporto
 - realizzazione di uno strato successivo di intonaco con malta a rasare a base di calce idraulica naturale liscio in spugna per raccorderci all'intonaco esistente, dopo aver inumidito le superfici interessate
 - applicazione a pennello su tutta la superficie di una mano di fondo isolante e fissante a base di silicato di potassio stabilizzato
 - applicazione a pennello su tutta la superficie di una mano di fondo uniformante e ristrutturante a base di silicato di potassio stabilizzato
- OE5

Realizzazione di intonaco rustico o intaluzzato su supporto sbruffato con malta di cemento e integgiato con pitture di varia natura:
 - pulizia del supporto mediante idropulitura e spazzolatura
 - ispezione accurata dell'intonaco mediante battitura e successiva rimozione di eventuali parti ammoriate o che presentano aderenza precaria agli strati sottostanti
 - realizzazione di uno strato strato con malta di calce tirata e sabbia tirata
 - realizzazione di un secondo strato con malta di calce tirata e sabbia tirata in piano a intaluzzo rustico, applicato con predisposte poste e guide
- OE6

Rasatura completa su supporto intonacato e integgiato con pitture di varia natura:
 - pulizia del supporto mediante idropulitura e spazzolatura
 - ispezione accurata dell'intonaco mediante battitura e successiva rimozione di eventuali parti ammoriate o che presentano aderenza precaria agli strati sottostanti
 - rasatura di intonaco con malta a base di calce idraulica naturale, previa bagnatura del supporto
 - applicazione a pennello sulle intere superfici di una mano di isolante ancorante acrilico non diluito
 - realizzazione, con il primer ancora "appiccicoso", di uno strato successivo di intonaco con malta a rasare a base di calce idraulica naturale lisciaa con frattazzo in spugna in modo da ottenere una superficie omogenea e compianare
- OE7

Integgiatura ai silicati di potassio
 - finitura mediante applicazione a pennello di una prima mano di pittura minerale a base di silicato di potassio stabilizzato, una mano di fondo neutralizzante a base di foscolicato di magnesio, qualora si evidenziassero macchie di differente colore) e una seconda mano di pittura minerale
- OE8

Velatura ai silicati di potassio consistente nell'applicazione di una o due mani, dopo il coto di pittura ai silicati di potassio, di una miscela composta da due parti di pittura trasparente e a base di potassio stabilizzato, una parte di pittura a base di silicato di potassio stabilizzato e pigmenti colorati agli strati nel caso dell'uso del potassio stabilizzato. Il tutto tre o quattro parti di fondo scianche e fissante a base di silicato di potassio stabilizzato per ottenere l'effetto desiderato.
- OE9

Integgiatura a calce
 - finitura mediante applicazione con pennello di una prima mano a rasare di pittura minerale a base di calce sopra di fossa l'intonaco esistente e totalmente idratata, successiva applicazione di uno strato di fissativo e due mani a finire di pittura minerale applicata con pennello, a strati incrociati, per ottenere un effetto velato
- OE10

Riquadrificazione formale di volumi pensili mediante regolarizzazione delle aperture, intonacatura e integgiatura, sostituzione di strutture in ferro con nuove murature in laterizio.
- OE11

Ricostruzione o completamento di spigoli, cornici, fregi, motivi ornamentali e particolari architettonici con malta precostruzionale in polvere ad elevata ritenzione d'acqua, composta da calce idraulica naturale, inerti selezionati e specifiche fibre rinforzanti. Qualora gli spessori da applicare superiori 5 cm sarà necessario prevedere un'ottima armatura da agganciare al supporto.
- OE12

Treatmento di opere in metallo quali ringhiere di balconi, inferiate, ecc. mediante sverniciatura attraverso ripetuti passaggi di carteggiatura, pittura con impiego di spazzola metallica, applicazione di pittura antiruggine e finitura con applicazione di smalto sintetico opaco.
- OE13

Treatmento di opere in legno quali infissi, persiane, ecc. mediante sverniciatura dei supporti attraverso ripetuti passaggi di sabbatura, stuccatura e rasatura, carteggiatura per uniformare i fondi e finitura con applicazione di smalto sintetico opaco.
- OE14

Treatmento di opere in pietra mediante pulitura e rimozione di depositi superficiali, incrostazioni, macchie attraverso irrorazione con acqua, inclusi gli strati di malta, e successivamente pulitura e rasatura della superficie della pietra, con successivo intonaco a base di calce idraulica naturale, e deflusso delle acque di scarico e alla successiva rimozione meccanica dei depositi solubilizzati mediante pannellese, spazzole, bisturi, spedili.
- OE15

Integrazione di parti mancanti di pietra al fine di ricostruire parti architettoniche o decorative con malta o materiale lapideo, a discrezione della D.L., inclusi gli oneri relativi ai saggi per la composizione di malte idonee per colorazione e granulometria, alla lavorazione superficiale della malta, alla lavorazione di pietra con caratteristiche simili a quella originale per conformazione e composizione.
- OE16

Sostituzione del canale di gronda esistente con nuovo canale in rame di spessore 6/10 mm, compresi lavorazioni e saldature, cicogne dello stesso materiale murate o chiodate alla distanza di un metro tra l'una e l'altra, legate con filo di ferro zincato o rame.
- OE17

Sostituzione del pluviale esistente con nuovo pluviale in rame di spessore 6/10 mm, comprese le necessarie lavorazioni e saldature, cravatte murate composti i giunti.
- OE18

Sostituzione delle converse esistenti con nuove converse in rame di spessore 6/10 mm, comprese le necessarie lavorazioni, saldature e chiodature.
- OE19

Realizzazione di nuovi infissi in legno.
- OE20

Realizzazione di nuovo portone in legno.
- OE21

Realizzazione/sostituzione di ringhiere di balconi, inferiate, ecc. compresa l'applicazione di pittura antiruggine e la finitura con smalto sintetico opaco.
- OE22

Revisione della linea di gronda e degli elementi di coronamento compresa la sostituzione di parti ammoriate e/o integrazione di parti mancanti.
- OE23

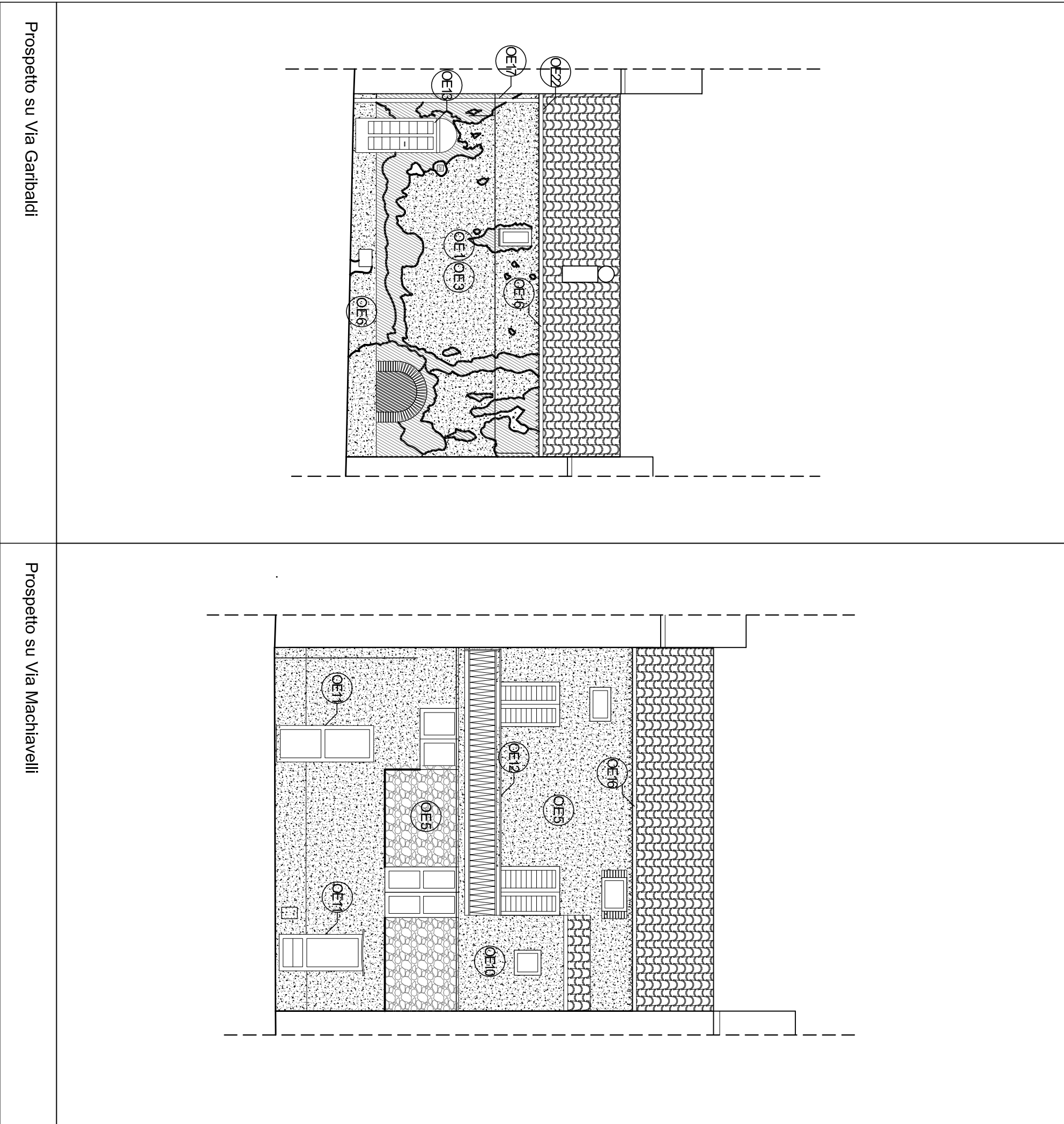
Rimozione di strutture realizzate con qualsiasi tipo di profilo metallico comprese la smontatura degli elementi.
- OE24

Scossellina in rame
- OE25

Riquadrificazione formale delle finestre mediante la demolizione delle murature con cui sono state, in parte o completamente, chiuse

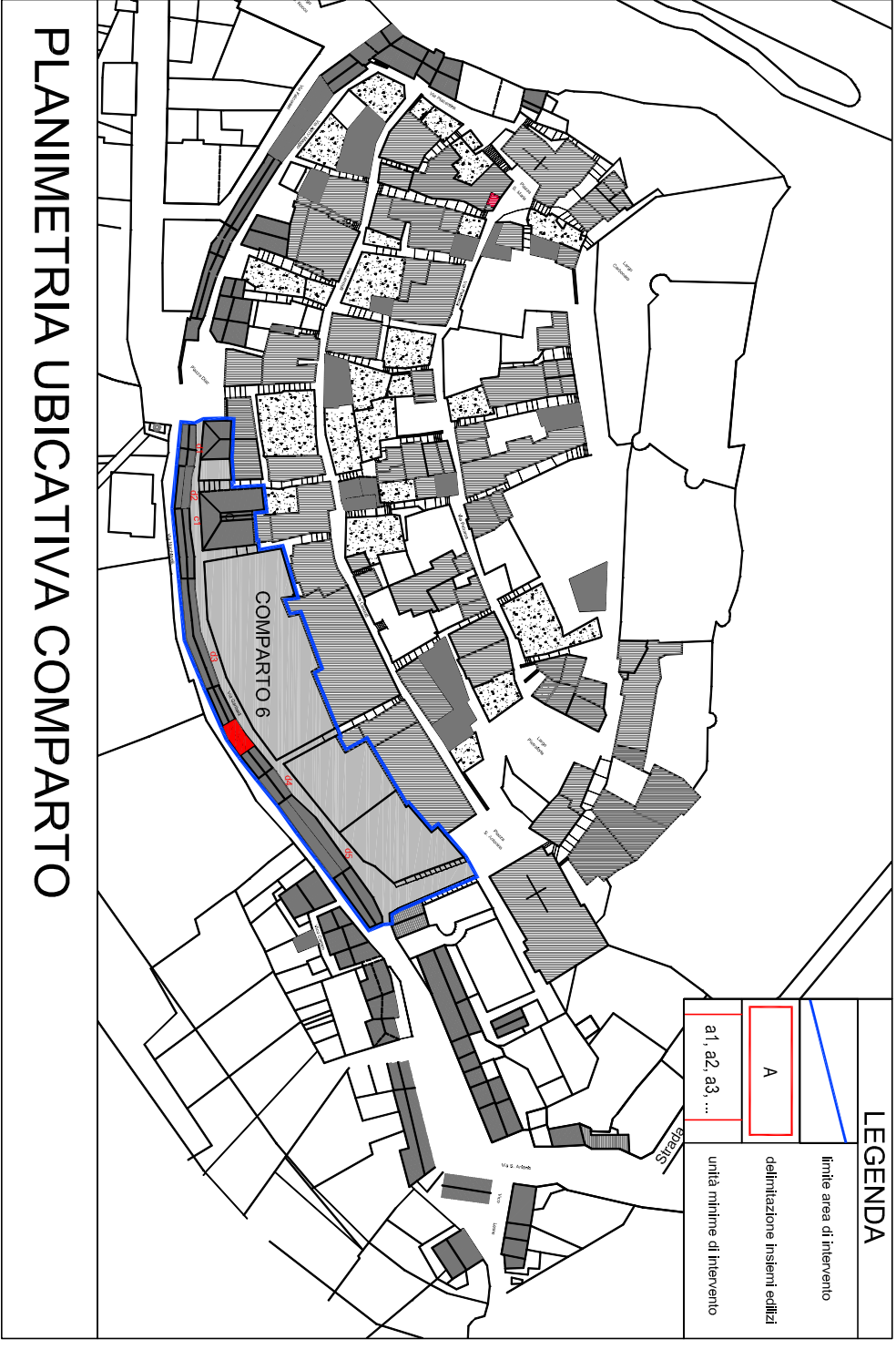
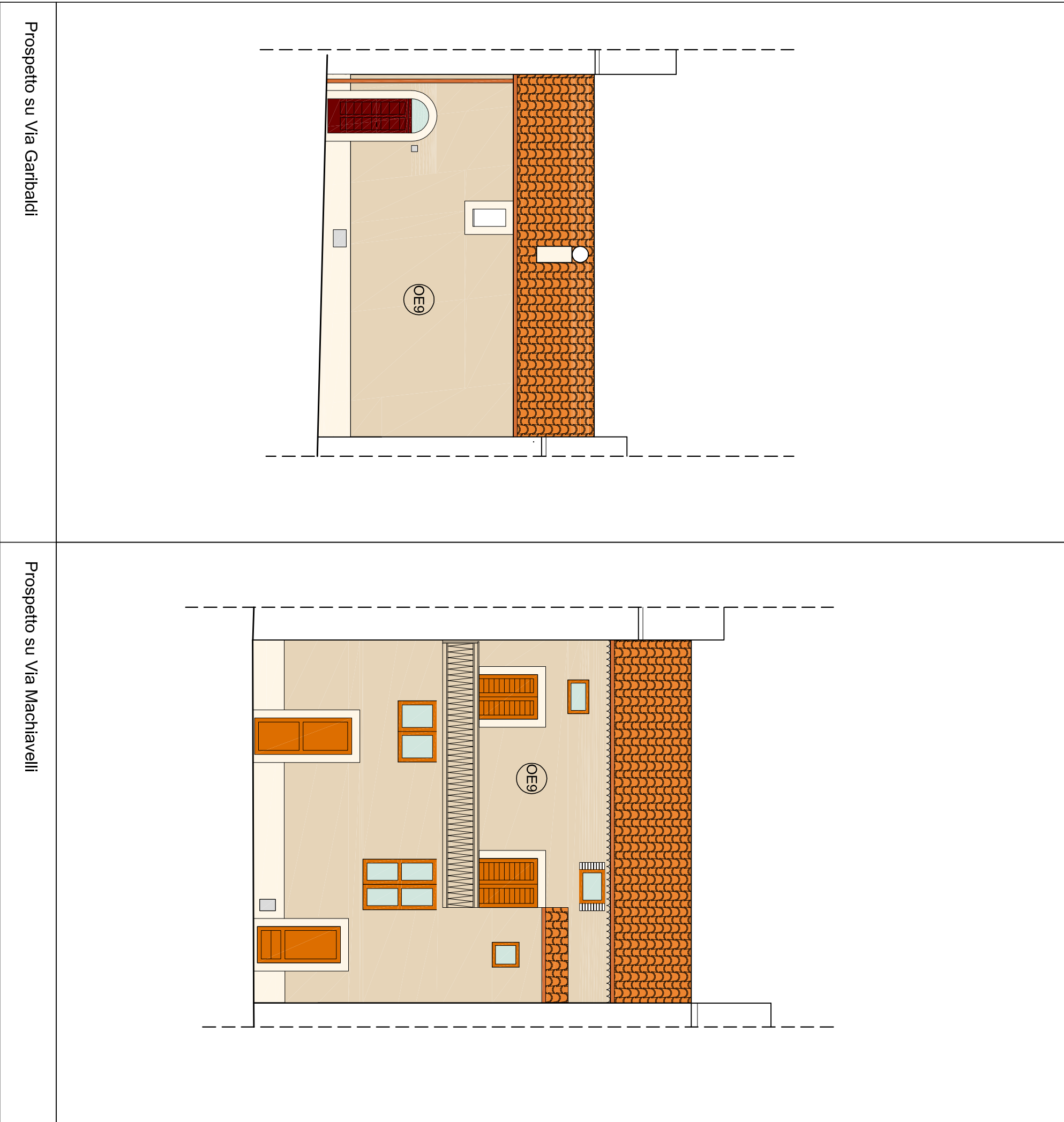
RILIEVO DELLO STATO ANTE OPERAM

SCALA 1:100



PROGETTO DI RESTAURO E COLORITURA

SCALA 1:100



Stato di conservazione delle superfici di facciata

Distacco totale d'intonaco, perdita di materiale di facciata
Distacco parziale d'intonaco
Intonaco esistente di buona consistenza
Pietra con stuccatura dei giunti a testa rasa
Intonaco sbruffato

COMUNE DI PICO
PROVINCIA DI FROSINONE
BANDO DI CONCORSO
PER IL RECUPERO ED IL RISANAMENTO
DELLE ABITAZIONI
NEI CENTRI STORICI DEL LAZIO

PROGETTAZIONE: CS ARCHITECTS - Via Aldo Moro 68/A, Frosinone
Gruppo di lavoro: arch. Renato Caparelli (coordinatore)
arch. Laura Battisti
arch. Silvia Eggenchwiler



SERIE	DENOMINAZIONE	revisione	data	approvazione
PROGETTO ESECUTIVO	INQUADRAMENTO ARCHITETTONICO DEGLI EDIFICI: PROGETTO DEFINITIVO DELLE SINGOLE FACCIATE "COMPARTO 6 - Edificio 6"	01		
disegnato da:	approvazione committente:	file	A2&E_PROQ_INQUAD_ARCH.DWG	TAV
controllo da:		scala	1:100	
approvato da:		data	10.05.11	A2.6-6